

# はじめに

新型コロナウイルスの影響により、海外留学フェア2021春の開催は中止とし、資料配布に切り替えました。本資料のほか、留学ガイドブック2021も是非ご活用ください。

留学プログラムや奨学金制度の各種募集に関しても、例年と取り扱いが変わる可能性があるため、募集情報等をよく確認するようにしてください。

# 海外留学フェア2021春

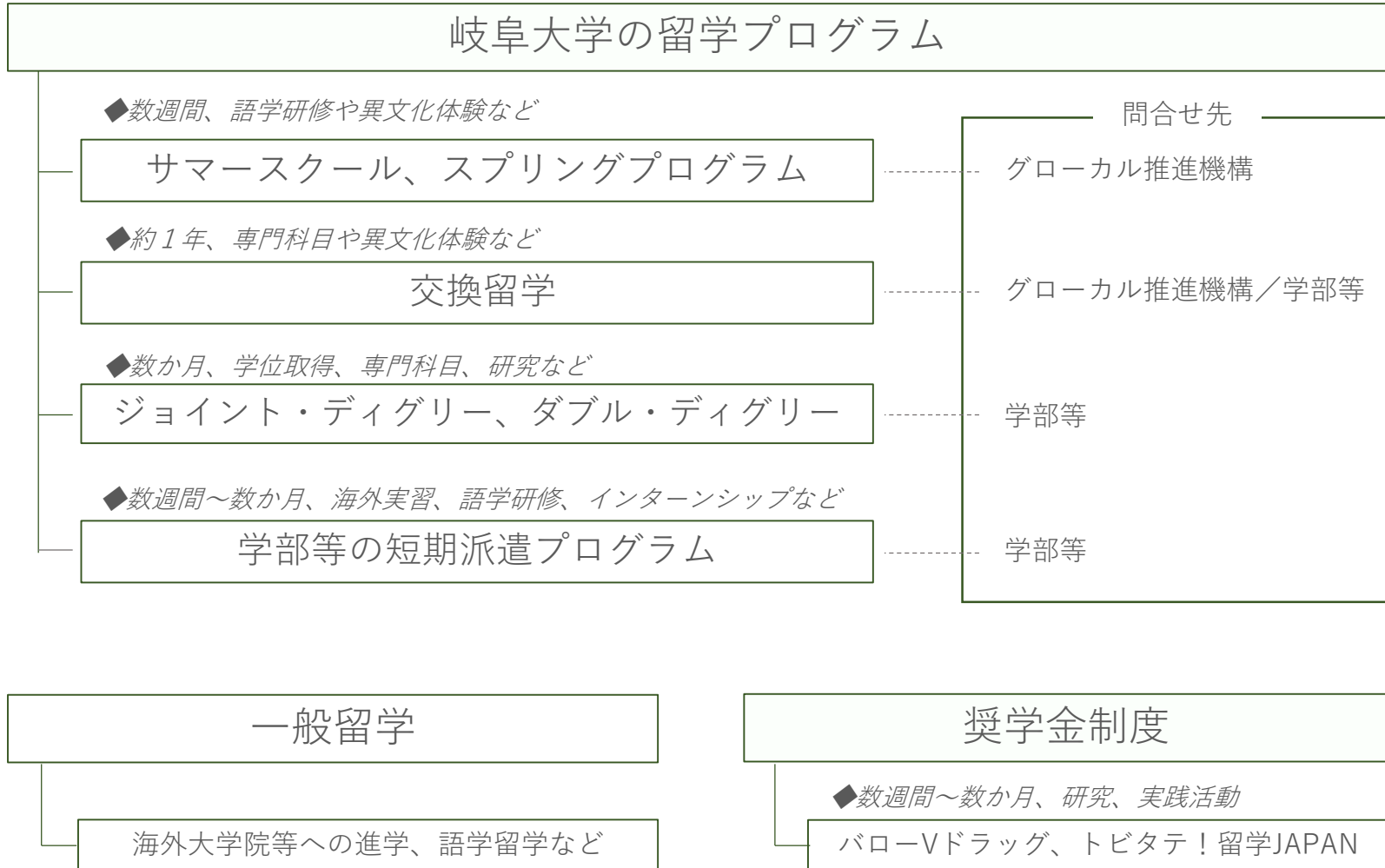
- 1 留学の種類
- 2 サマースクール
- 3 交換留学
- 4 語学検定試験
- 5 奨学金制度
- 6 危機管理
- 7 情報提供

グローバル推進機構

# 1

## 留学の種類

岐阜大学が提供している留学プログラムの分類を示したものです。グローバル推進機構が実施するプログラムと学部・大学院が実施するプログラムがあります。また、奨学金制度を利用し、留学する方法もあります。



## 2

## サマースクールプログラム

韓国にある岐阜大学の協定大学が、夏休み期間中に実施している文化体験を中心としたサマースクールプログラムです。例年好評で、参加費は無料です。

## ソウル科学技術大学校サマースクール

実施時期：7月中旬から約2週間

募集時期：4月上旬から中旬

募集定員：例年3名

- ◆基礎韓国語講義、音楽・伝統工芸体験、見学旅行など
- ◆参加費：無料 \* 渡航費用（航空機代、保険代等）が別途必要

※新型コロナウイルスの影響により、2021年度の開催は見送られています。



## 木浦大学校サマースクール

実施時期：7月下旬から約2週間

募集時期：4月下旬

募集定員：例年1名

- ◆基礎韓国語講義、陶芸・伝統料理体験、見学旅行など
- ◆参加費：無料 \* 渡航費用（航空機代、保険代等）が別途必要

※新型コロナウイルスの影響により、2021年度の開催は見送られています。



※写真はソウル科学技術大学及び木浦大学校HPから引用

## 2

# サマースクールプログラム

語学学習を目的とした英語研修プログラムです。今年度は  
コロナウイルス感染症の影響により、オンラインでの実施  
を予定しています。

## グリフィス大学オンラインESLプログラム

期間：2021年9月6日～9月24日（3週間）

時間：9：30～14：00（月～金）

募集時期：2021年5月6日（木）～5月14日（金）

- ◆授業料：1,575オーストラリアドル（約13万円）※  
※請求時のレートによる  
※振込手数料等が別途必要



## アルバータ大学オンラインESLプログラム

期間：2021年8月18日～8月31日（2週間）

時間：10：00～11：30（月～金）

募集時期：2021年5月6日（木）～5月14日（金）

- ◆授業料：700カナダドル（約6万円）※  
※請求時のレートによる  
※振込手数料等が別途必要



ESL：English as a Second Languageの略称で、英語を第二言語として習得することを目的とした英語研修

## 2

## サマースクールプログラム

専門英語学習と研究室体験を目的とした英語研修プログラムです。今年度はコロナウイルス感染症の影響により、オンラインでの実施を予定しています。

## アルバータ大学オンラインESTプログラム

実施時期：2021年8月30日～9月27日（4週間）

募集時期：2021年5月6日（木）～5月14日（金）

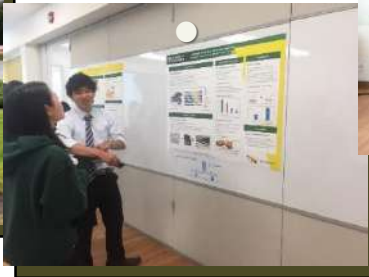
対 象：理系学部3・4年、修士1・2年

自然科学技術研究科M1・M2，工学部・応用生物科学部B3・B4

授業料：1,470カナダドル（約129,000円）※

※請求時のレートによる

※振込手数料等が別途必要



EST：English for Science and Technologyの略称で、理系分野の英語学習を目的とした専門性の高い英語研修

# 3

## 交換留学

岐阜大学の協定大学へ交換留学生として1学期又は2学期留学するプログラムで、留学先の大学が実施する授業を受講することができます。協定大学との交流状況や国・地域的情勢を考慮し交換留学の募集を行います。すべての協定大学が交換留学の対象となるわけではありませんので、注意してください。  
コロナウイルス感染症の影響により、外務省海外安全ホームページで公表されている危険情報のレベル2以上の国・地域への派遣は原則として認めていません。情報を関係するHP等で必ず確認してください。

### 交換留学の特徴

- ◆留学先への授業料は不要
- ◆留学期間中は岐阜大学での授業料は免除  
(前期or 後期)
- ◆留学先で取得した単位が岐阜大学で認定される場合有り



### ポイント

- ◆募集時期
  - 1次募集：8～9月（翌年度の4月以降に留学開始）
  - 2次募集：6月（同じ年度の1～3月に留学開始）
  - ※1次募集後定員に空きがある場合
- ◆行きたい大学について調べよう！  
どんなところ？ 開講科目は？ 語学・成績要件は？
- ◆TOEFLやIELTS等の語学試験に挑戦！  
学内申請時に語学要件を達成していること



## 4

# 語学検定試験

交換留学制度を利用する場合、多くの協定大学が語学能力を受入要件として設定しています。英語圏であればIELTSやTOEFL、非英語圏であればそれぞれの母国語について、語学能力を証明する必要があります。

## IELTS

公益財団法人日本英検協会が実施する4技能検定試験です。イギリス、オーストラリア、カナダを中心に幅広く高等教育機関で採用されています。



## TOEFL

ETS (Educational Testing Service) が実施する4技能検定試験です。欧米諸国を中心に幅広く高等教育機関で採用されています。

※4技能：Listening, Reading, Writing, Speaking

※詳細は各団体の資料をご覧ください。



## その他

中国語：HSK 韓国語：TOPIK ドイツ語：TestDaf、Goethe-Zertifikat  
フランス語：DELF、DALF など



## 5

## 奨学金制度

留学する学生の経済的支援を目的として、岐阜大学が独自に実施している給付型奨学金制度です。留学期間やプログラムに応じて申請することが可能です。学外奨学金制度については、JASSOが運営する海外留学支援サイトなどから調べることが可能です。

学内／学外	制度名	募集時期	対象	期間	金額
学内	短期海外研修奨学金	2月頃（留学前年度）、 6月頃、10月頃	サマースクール、 その他	6か月未満	9万円
学内	短期留学（派遣） 奨学金	8～9月	交換留学	6か月～1年以内	月4万円等
学内	バロー・Vドラッグ 海外研修奨学金	2月頃（留学前年度）、 6月頃、10月頃	大学院の研究・ 専門科目履修	1か月～1年以内	月8～12万円、 授業料・渡航費 等30万円上限

◆新型コロナウイルスの影響により、各奨学金制度の募集を実施しない可能性があります。

随時、HP等で情報を公開しますので、各自確認をしてください。

◆上記は2021年度募集予定の情報です。支援内容等は最新の募集情報に従います。

◆学務係をとおして申請します。募集時期になったら締切を学務係に確認を！

安全な留学生活のため、様々なリスクを低減するためには、「危機管理」が非常に大切です。留学を目指すにあたり「自分の身は自分で守る」という意識を持ち、大学の危機管理体制について知っておくことが重要です。

## 本学の基準

外務省海外安全ホームページで公表されている国・地域の安全情報に基づく派遣基準があります。本学では、レベル2以上の国・地域への派遣は原則として認めていません。

### ◆国・地域別の危険情報（感染症危険情報含む。）

レベル1：十分注意してください。

レベル2：不要不急の渡航は止めてください。

レベル3：渡航は止めてください。（渡航中止勧告）

レベル4：退避してください。（退避勧告）

## 危機管理オリエンテーション

毎年、海外渡航を予定している全学生を対象に、危機管理意識啓発を目的として開催しています。

上記以外にも、留学前には学研災付帯海学（海外旅行保険）の加入や所属学部等への海外渡航届提出なども必要です。

## 7

## 情報提供

下記は、例年海外留学フェアで紹介している情報収集先HPのリンクです。  
留学ガイドブック2021の「巻末資料7：留学関係参考ウェブサイトリスト」にも留学の情報収集に有効なリンクをまとめていますので、是非、ご覧ください。

## グローバル推進機構

留学プログラム、奨学金制度、  
留学ガイドブックなど掲載

<https://www.glocal.gifu-u.ac.jp/>



## 保健管理センター

医療的準備と健康管理

<http://www.hoken.gifu-u.ac.jp/>



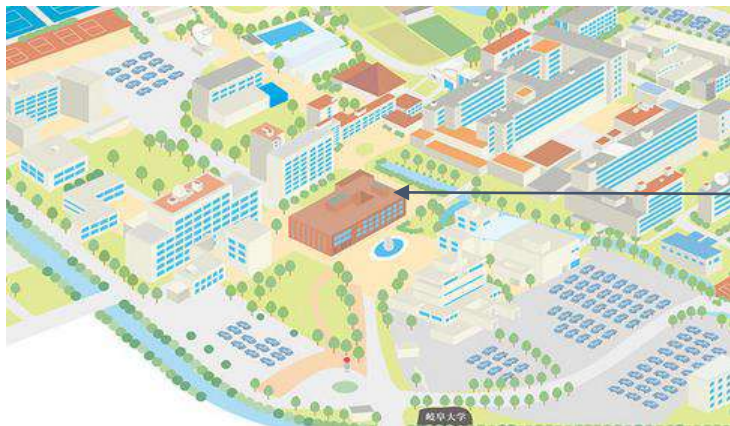
## 外務省海外安全ホームページ

国・地域別の海外安全情報

<https://www.anzen.mofa.go.jp/>



# 踏み出そう、 留学への第一歩



グローバル推進機構  
図書館1階（入口は講堂横）