

京都工芸繊維大学・チェンマイ大学 国際連携建築学専攻

【平成29年4月開設】

専攻長：高木 真人



**Kyoto Institute of Technology and Chiang Mai University
Joint Master's Degree Program in Architecture**

TAKAGI Masato



KIT+CMU国際連携建築学専攻



京都工芸繊維大学
KYOTO INSTITUTE OF TECHNOLOGY

学位

修士(建築学)
「Master of Architecture」

入学定員

4名
(KIT2名・CMU2名)

修業年限

2年

カリキュラム
の特長

建築学専攻のカリキュラムとも緊密に連動しながら、京都とタイ相互の伝統・文化を背景とした都市・建築の在り方を学習します。

- ① タイにおける英語を用いた講義・実習
- ② 都市・建築再生学および建築設計学を中心とした講義・実習
- ③ 日本・タイそれぞれにおける実習

＋両国の教員・学生の合同での日本・タイにおける実習(共同開設科目×2)

- ④ 互いに相手国で一定期間(約半年間)生活しながらの履修





アカデミックカレンダー



京都工芸繊維大学
KYOTO INSTITUTE OF TECHNOLOGY

		1年次												2年次																		
		4	5	6	7	8	9	10	11	12	1	2	3	4	5	6	7	8	9	10	11	12	1	2	3	4	5	6	7			
 京都工芸繊維大学 (KIT) の学生 KIT CMU 国際連携建築学専攻	KITにて 専門科目を履修	CMUにて 専門科目を履修												KITにて専門科目を履修 【修了研究】 論文 or 特定課題に取り組む												両大学共同学位審査	学位授与	修了要件: 36単位~ GPA3.0~など				
	【連携専攻入学】	CMUにて 専門科目を履修												KITにて 専門科目を履修												両大学共同学位審査	学位授与	【連携専攻修了】				
 チェンマイ大学 (CMU) の学生	CMUにて 専門科目を履修												CMUにて専門科目を履修 【修了研究】 論文 or 特定課題に取り組む												両大学共同学位審査	学位授与						
		CMU												KIT												CMU						
		1年次												2年次																		

9月 共同開設科目の履修 (CMU・2単位)

2月 共同開設科目の履修 (KIT・2単位)



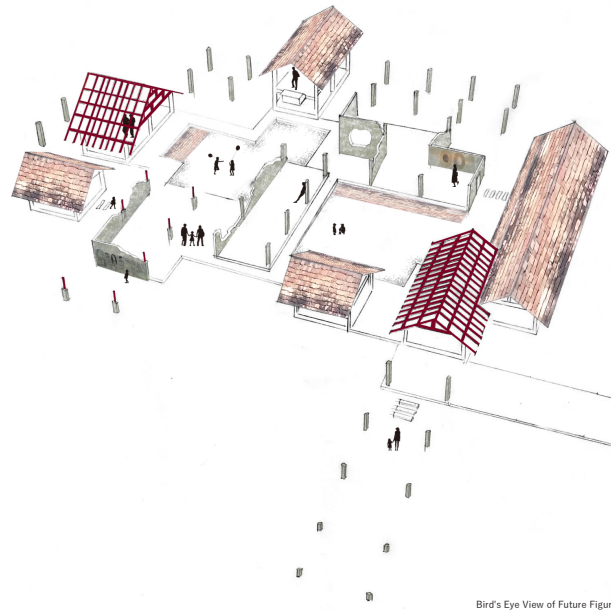
共同開設科目(国際共同設計実習A,B)の成果例

Remains of Exhibition

Theerayuth Chaipinya
Yuta Nakamura
Misaki Nakahata

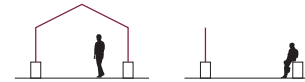
In Chiang Mai, there are a lot of attractive 'Remains'. We noticed that 'Remains' were made not only by time, but also by people. We thought that this exhibition space would become a new form of 'Remains' by repeated use by people. We suggested that this space gave people more flexible exhibition space by increasing the temporary nature of the exhibition space, and people built up the future figure = 'Remains' by their hands.

チェンマイには数多くの魅力的な<跡>が残っている。私たちは、<跡>が時間が過ぎ行くことだけでなく、人々に使われることによってつくられていくことに着目した。私たちは、この展示空間が人々に使われるというのを重ねることによって、新しい形態の<跡>になるのではないかと考えた。そして、展示空間の仮設性を高めることによって、この場所が人々により柔軟な展示場所を与え、将来の姿、すなわち<跡>を人々の手によって築き上げていくことができるのではないかと提案した。

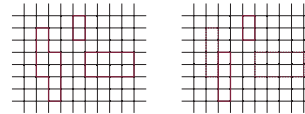


Bird's Eye View of Future Figure

Temporary of Structure



Temporary of Space



Temporary of Material



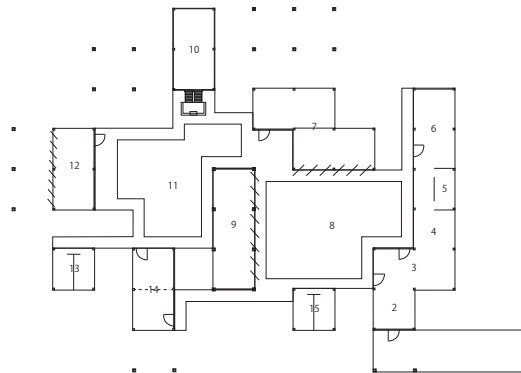
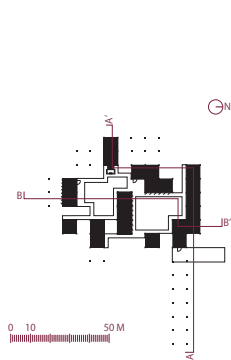
Image of Chiang Mai

Image of Remains

Image of Remains

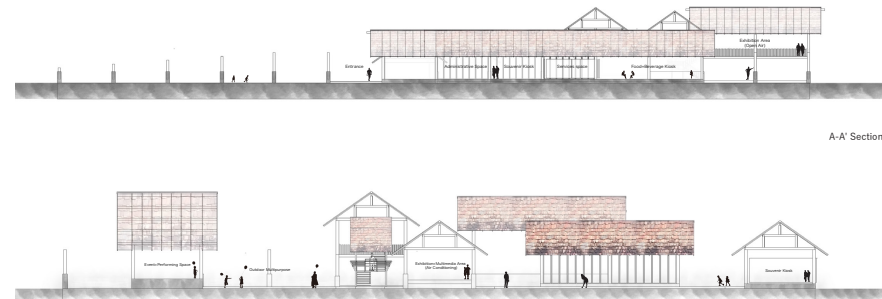
02
Design
02

02
Design
02



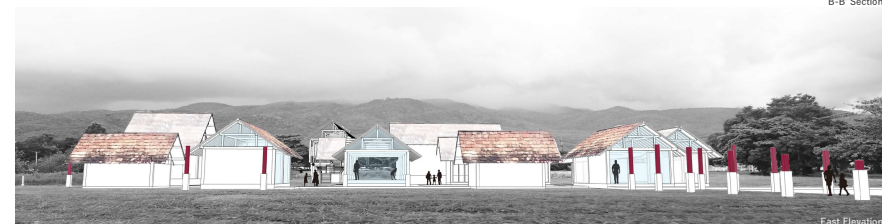
Ground Plan 1/800

- 1 Entrance
- 2 Reception+Information+Waiting Area
- 3 Administrative Space
- 4 Souvenir Kiosk
- 5 Services Space
- 6 Food+Beverage Kiosk
- 7 Exhibition+Multimedia Area (Air conditioning)
- 8 Outdoor Multipurpose
- 9 Exhibition+Multimedia Area (Air conditioning)
- 10 Exhibition Area (Open air)
- 11 Outdoor Multipurpose
- 12 Event+Performing Space
- 13 Staffs Toilets
- 14 Workshop+Seminar Space
- 15 Staffs Toilets



A-A' Section

B-B' Section



East Elevation